

# PAPIPAR PALANGKA RAYA 2019

Museum Balanga

Selasa, 23 April, 2019

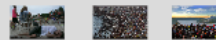
Bhayu Rhama, Ph.D

## Pembangunan Pariwisata Kota Palangka Raya Berkelanjutan



### Prinsip Berkelanjutan

- Sumber Daya Alam adalah modal pembangunan yang terbatas yang pada akhirnya akan habis.
- Pembangunan berkelanjutan artinya terus membangun dengan modal yang tidak menghabiskan SDA, ramah lingkungan dan dapat memberikan manfaat ekonomi kepada generasi yang ada saat ini tanpa mengabaikan kebutuhan generasi yang akan datang.
- Pembangunan berkelanjutan dapat dilakukan dengan aktivitas pariwisata.
- Pariwisata Berkelanjutan: Melakukan kegiatan pariwisata dengan.....(salah satunya alternatifnya dengan cara Ekowisata)



## Destinasi Wisata Kota Palangka Raya Itiparkot Palangka Raya 2017



## Daftar Daya Tarik Wisata Kawasan Strategis Pariwisata

KIP 1 (Pusat Kota)  
1. Gedung Sate  
2. Gedung Sate  
3. Gedung Sate  
4. Gedung Sate  
5. Gedung Sate  
6. Gedung Sate  
7. Gedung Sate  
8. Gedung Sate  
9. Gedung Sate  
10. Gedung Sate

KIP 2 (Bukit)  
1. Bukit Sate  
2. Bukit Sate  
3. Bukit Sate  
4. Bukit Sate  
5. Bukit Sate  
6. Bukit Sate  
7. Bukit Sate  
8. Bukit Sate  
9. Bukit Sate  
10. Bukit Sate

KIP 3 (Museum)  
1. Museum Sate  
2. Museum Sate  
3. Museum Sate  
4. Museum Sate  
5. Museum Sate  
6. Museum Sate  
7. Museum Sate  
8. Museum Sate  
9. Museum Sate  
10. Museum Sate

## Tagline Pariwisata Brand dan Program



## Tanggung Jawab Pariwisata

- Masyarakat memegang peranan penting (Instagramable)
- Gerpi (Generasi Pesona Indonesia)
- Pariwisata identik dengan kegiatan rekreasi (konsumtif)
- Masyarakat lokal harus bisa menikmati pariwisata terlebih dulu barulah nusantara dan mancanegara

Atraksi, Akses, Amenitas (3A)

Karakter & Kompetensi



# PAPIPAR PALANGKA RAYA 2019

Museum Balanga

Selasa, 23 April, 2019

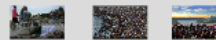
Bhayu Rhama, Ph.D

## Pembangunan Pariwisata Kota Palangka Raya Berkelanjutan



### Prinsip Berkelanjutan

- Sumber Daya Alam adalah modal pembangunan yang terbatas yang pada akhirnya akan habis.
- Pembangunan berkelanjutan artinya terus membangun dengan modal yang tidak menghabiskan SDA, ramah lingkungan dan dapat memberikan manfaat ekonomi kepada generasi yang ada saat ini tanpa mengabaikan kebutuhan generasi yang akan datang.
- Pembangunan berkelanjutan dapat dilakukan dengan aktivitas pariwisata.
- Pariwisata Berkelanjutan: Melakukan kegiatan pariwisata dengan.....(salah satunya alternatifnya dengan cara Ekowisata)



## Destinasi Wisata Kota Palangka Raya Itiparkot Palangka Raya 2017



## Daftar Daya Tarik Wisata Kawasan Strategis Pariwisata

|  |   |  |
|--|---|--|
| <p>KIP 1 (Pusat Kota)</p> <p>1. Kantor Walikota</p> <p>2. Kantor Dinas Pariwisata</p> <p>3. Kantor Dinas Kebudayaan</p> <p>4. Kantor Dinas Kesehatan</p> <p>5. Kantor Dinas Pendidikan</p> <p>6. Kantor Dinas Sosial</p> <p>7. Kantor Dinas Tenaga Kerja</p> <p>8. Kantor Dinas Perhubungan</p> <p>9. Kantor Dinas Lingkungan Hidup</p> <p>10. Kantor Dinas Kependudukan dan Pencatatan Sipil</p> <p>11. Kantor Dinas Komunikasi dan Informatika</p> <p>12. Kantor Dinas Perikanan</p> <p>13. Kantor Dinas Peternakan</p> <p>14. Kantor Dinas Kehutanan</p> <p>15. Kantor Dinas Energi dan Sumber Daya Mineral</p> <p>16. Kantor Dinas Perindustrian dan Perdagangan</p> <p>17. Kantor Dinas Koperasi dan Usaha Kecil dan Menengah</p> <p>18. Kantor Dinas Pemuda dan Olahraga</p> <p>19. Kantor Dinas Kebudayaan, Kesenian, dan Seni</p> <p>20. Kantor Dinas Sejarah dan Budaya</p> | <p>KIP 2 (Bukit)</p> <p>1. Bukit Lawang</p> <p>2. Bukit Tigapuluh</p> <p>3. Bukit Barisan</p> <p>4. Bukit Merapi</p> <p>5. Bukit Krakatau</p> <p>6. Bukit Merapi</p> <p>7. Bukit Krakatau</p> <p>8. Bukit Merapi</p> <p>9. Bukit Krakatau</p> <p>10. Bukit Merapi</p> <p>11. Bukit Krakatau</p> <p>12. Bukit Merapi</p> <p>13. Bukit Krakatau</p> <p>14. Bukit Merapi</p> <p>15. Bukit Krakatau</p> <p>16. Bukit Merapi</p> <p>17. Bukit Krakatau</p> <p>18. Bukit Merapi</p> <p>19. Bukit Krakatau</p> <p>20. Bukit Merapi</p> | <p>KIP 3 (Museum)</p> <p>1. Museum Nasional</p> <p>2. Museum Sejarah Nasional</p> <p>3. Museum Seni Rupa Nasional</p> <p>4. Museum Sejarah Kebudayaan Islam</p> <p>5. Museum Sejarah Nasional</p> <p>6. Museum Seni Rupa Nasional</p> <p>7. Museum Sejarah Kebudayaan Islam</p> <p>8. Museum Sejarah Nasional</p> <p>9. Museum Seni Rupa Nasional</p> <p>10. Museum Sejarah Kebudayaan Islam</p> <p>11. Museum Sejarah Nasional</p> <p>12. Museum Seni Rupa Nasional</p> <p>13. Museum Sejarah Kebudayaan Islam</p> <p>14. Museum Sejarah Nasional</p> <p>15. Museum Seni Rupa Nasional</p> <p>16. Museum Sejarah Kebudayaan Islam</p> <p>17. Museum Sejarah Nasional</p> <p>18. Museum Seni Rupa Nasional</p> <p>19. Museum Sejarah Kebudayaan Islam</p> <p>20. Museum Sejarah Nasional</p> |
|--|---|--|

## Atraksi, Akses, Amenitas (3A)

## Karakter & Kompetensi



## Tagline Pariwisata Brand dan Program



## Tanggung Jawab Pariwisata

- Masyarakat memegang peranan penting (Instagramable)
- Gerpi (Generasi Pesona Indonesia)
- Pariwisata identik dengan kegiatan rekreasi (konsumtif)
- Masyarakat lokal harus bisa menikmati pariwisata terlebih dulu barulah nusantara dan mancanegara

# PAPIPAR PALANGKA RAYA 2019

Museum Balanga

Selasa, 23 April, 2019

Bhayu Rhama, Ph.D

## Pembangunan Pariwisata Kota Palangka Raya Berkelanjutan



### Prinsip Berkelanjutan

- Sumber Daya Alam adalah modal pembangunan yang terbatas yang pada akhirnya akan habis.

## Destinasi Wisata Kota Palangka Raya

Ripparkot Palangka Raya 2017



## Daftar Daya Tarik Wisata



# Pembangunan Pariwisata Kota Palangka Raya Berkelanjutan



## Prinsip Berkelanjutan

- Sumber Daya Alam adalah modal pembangunan yang terbatas yang pada akhirnya akan habis.
- Pembangunan berkelanjutan artinya terus membangun dengan modal yang tidak menghabiskan SDA, ramah lingkungan dan dapat memberikan manfaat ekonomi kepada generasi yang ada saat ini tanpa mengabaikan kebutuhan generasi yang akan datang.
- Pembangunan berkelanjutan dapat dilakukan dengan aktivitas pariwisata.
- Pariwisata Berkelanjutan: Melakukan kegiatan pariwisata dengan.....(salah satunya alternatifnya dengan cara Ekowisata)















- Sumber Daya Alam adalah modal pembangunan yang terbatas yang pada akhirnya akan habis.
- Pembangunan berkelanjutan artinya terus membangun dengan modal yang tidak menghabiskan SDA, ramah lingkungan dan dapat memberikan manfaat ekonomi kepada generasi yang ada saat ini tanpa mengabaikan kebutuhan generasi yang akan datang.
- Pembangunan berkelanjutan dapat dilakukan dengan aktivitas pariwisata.
- Pariwisata Berkelanjutan: Melakukan kegiatan pariwisata dengan.....(salah satunya alternatifnya dengan cara Ekowisata)





---

# Destinasi Wisata Kota Palangka Raya

## Ripparkot Palangka Raya 2017

---

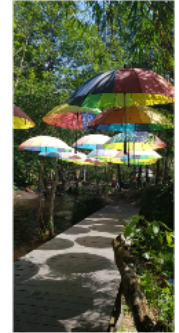






# Daftar Daya Tarik Wisata

## Kawasan Strategis Pariwisata



### KSP I Konservasi

Sei Gohong terdiri atas:

- a. Hutan Ulin Mungku Baru
- b. Sandung Bawi Kuwu
- c. Hutan Pendidikan

### KSP 2 Edukasi

Tumbang Tahai terdiri atas:

- a. Desa Wisata Sei Gohong
- b. Desa Wisata Kanarakan
- c. Pulau Kaja
- d. Sei Batu
- e. Pura Sali Paseban Batu
- f. Bukit Karmel
- g. Batu Banama
- h. Perkemahan Nyaru Menteng
- i. TWA Bukit Tangkiling
- j. Danau Tahai

### KSP 3 Rekreatif

Pahandut terdiri atas:

- a. Susur Sungai Kahayan
- b. Tajahan Tjilik Riwut
- c. Betang Mandala Wisata
- d. Museum Balanga
- e. Pasar Blauran
- f. Souvenir shop
- g. Monumen Soekarno
- h. Kawasan Kuliner di Flamboyan
- i. Danau hanjulutung



### KSP 4 Ekowisata

Kalampangan terdiri atas:

- a. Makam Kubah Kuning
- b. Danau Tundai
- c. Desa Kereng Bangkirai
- d. Perkemahan Tuah Pahoe
- e. Sandung Ngabe Sukah
- f. Sungai Koran  
(bagian dari TN Sebangau)



- d. Sei Batu
- e. Pura Sali Paseban Batu
- f. Bukit Karmel
- g. Batu Banama
- h. Perkemahan Nyaru Menteng
- i. TWA Bukit Tangkiling
- j. Danau Tahai

- di Plambuyan
- i. Danau hanjulutung



## Atraksi, Akses, Amenitas (3A)

## Karakter & Kompetensi





- d. Sei Batu
- e. Pura Sali Paseban Batu
- f. Bukit Karmel
- g. Batu Banama
- h. Perkemahan Nyaru Menteng
- i. TWA Bukit Tangkiling
- j. Danau Tahai

- di Plambuyan
- i. Danau hanjulutung



## Atraksi, Akses, Amenitas (3A)

## Karakter & Kompetensi





- d. Sei Batu
- e. Pura Sali Paseban Batu
- f. Bukit Karmel
- g. Batu Banama
- h. Perkemahan Nyaru Menteng
- i. TWA Bukit Tangkiling
- j. Danau Tahai

- di Plambuyan
- i. Danau hanjulutung



## Atraksi, Akses, Amenitas (3A)

## Karakter & Kompetensi





- d. Sei Batu
- e. Pura Sali Paseban Batu
- f. Bukit Karmel
- g. Batu Banama
- h. Perkemahan Nyaru Menteng
- i. TWA Bukit Tangkiling
- j. Danau Tahai

- di Plambuyan
- i. Danau hanjulutung



## Atraksi, Akses, Amenitas (3A)

## Karakter & Kompetensi

---

# Tagline Pariwisata

## Brand dan Program

---



Keamanan  
Ketertiban  
Kebersihan  
Kesejukan  
Keindahan  
Keramah-tamahan  
Kenangan



---

# Tanggung Jawab Pariwisata

---

- Masyarakat memegang peranan penting
- Teknologi dan generasi milenial (instagramable)
- Genpi (Generasi Pesona Indonesia)
- Pariwisata identik dengan kegiatan rekreasi (konsumtif)
- Masyarakat lokal harus bisa menikmati pariwisata terlebih dulu barulah nusantara dan mancanegara

# Atraksi, Akses, Amenitas (3A)

## Karakter & Kompetensi



**TERIMA KASIH**  
Bhavya Rhama, Ph.D



**TERIMA KASIH**

**Bhayu Rhama, Ph.D**

[www.bhayurhama.com](http://www.bhayurhama.com)

# PAPIPAR PALANGKA RAYA 2019

Museum Balanga

Selasa, 23 April, 2019

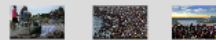
Bhayu Rhama, Ph.D

## Pembangunan Pariwisata Kota Palangka Raya Berkelanjutan



### Prinsip Berkelanjutan

- Sumber Daya Alam adalah modal pembangunan yang terbatas yang pada akhirnya akan habis.
- Pembangunan berkelanjutan artinya terus membangun dengan modal yang tidak menghabiskan SDA, ramah lingkungan dan dapat memberikan manfaat ekonomi kepada generasi yang ada saat ini tanpa mengabaikan kebutuhan generasi yang akan datang.
- Pembangunan berkelanjutan dapat dilakukan dengan aktivitas pariwisata.
- Pariwisata Berkelanjutan: Melakukan kegiatan pariwisata dengan.....(salah satunya alternatifnya dengan cara Ekowisata)



## Destinasi Wisata Kota Palangka Raya Itiparkot Palangka Raya 2017



## Daftar Daya Tarik Wisata Kawasan Strategis Pariwisata

KIP 1 (Pusat Kota)  
1. Gedung Sate  
2. Gedung Sate  
3. Gedung Sate  
4. Gedung Sate  
5. Gedung Sate  
6. Gedung Sate  
7. Gedung Sate  
8. Gedung Sate  
9. Gedung Sate  
10. Gedung Sate

KIP 2 (Bukit)  
1. Bukit Sate  
2. Bukit Sate  
3. Bukit Sate  
4. Bukit Sate  
5. Bukit Sate  
6. Bukit Sate  
7. Bukit Sate  
8. Bukit Sate  
9. Bukit Sate  
10. Bukit Sate

KIP 3 (Museum)  
1. Museum Sate  
2. Museum Sate  
3. Museum Sate  
4. Museum Sate  
5. Museum Sate  
6. Museum Sate  
7. Museum Sate  
8. Museum Sate  
9. Museum Sate  
10. Museum Sate

Atraksi, Akses, Amenitas (3A)

Karakter & Kompetensi



## Tagline Pariwisata Brand dan Program



## Tanggung Jawab Pariwisata

- Masyarakat memegang peranan penting (Instagramable)
- Gerpi (Generasi Pesona Indonesia)
- Pariwisata identik dengan kegiatan rekreasi (konsumtif)
- Masyarakat lokal harus bisa menikmati pariwisata terlebih dulu barulah nusantara dan mancanegara